

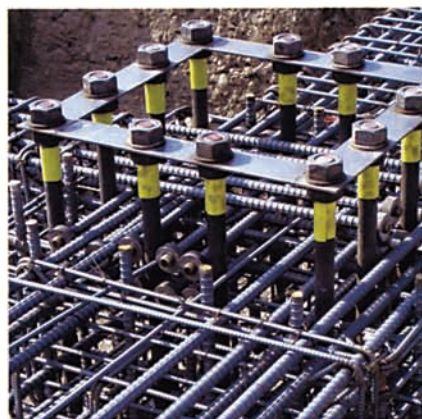


耐震基礎安心工事システム

Dスルー工法
PAT.P

Dスルー施工連絡会

全工程一貫
トレーサビリティ

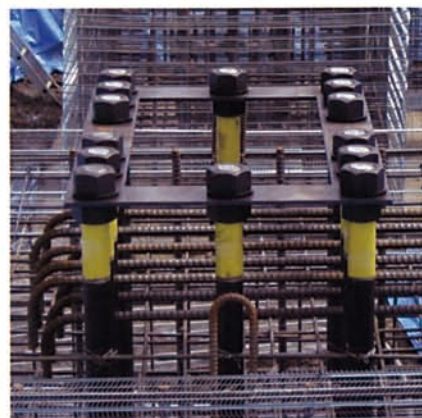


全国均一の
施工クオリティ



JIS,JSS
アンカーボルト採用

ABR,ABM
アンカーボルト採用



「安心基礎」の普及をめざす





安心とコストの両立を実現 through System

Dスルー施工連絡会のご提供する、
「耐震基礎安心工事システム」は
全国に「安心基礎」の普及をめざします。

概要

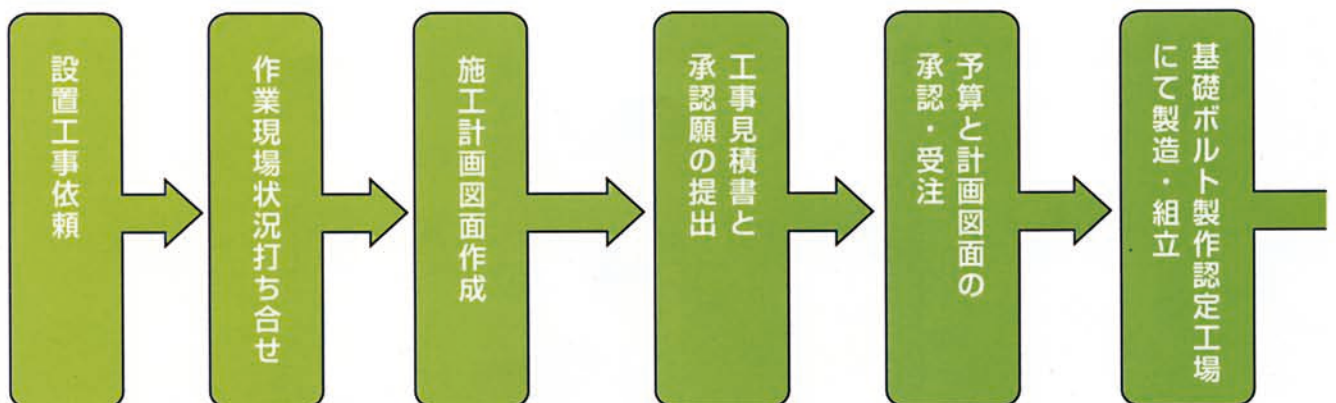
- 「低コストフレーム Dスルー工法^{PAT・P*}」を共同活用。
- ISO品質管理システムに準拠した現場管理を徹底。
- 耐震性能保証SNRアンカーボルトを採用。
- 共通レベル施工品質管理教育を行うことにより、能力格差を解消し、
全国で均一した施工クオリティを提供。
- 契約から完了受渡までの一貫したトレーサビリティの実現。
- 現場の現地業者施工契約によるコストダウン。

※この工法及び構成部品は、実用新案、工法特許、意匠登録等の
工業所有権を取得・申請しています。



全国をカバーする
Dスルー施工連絡会ネットワーク

<耐震基礎安心工事システムの流れ>



ロスルー工法^{PAT・P}の施工フロー

STEP
1



固定板取付作業



固定版取付完了

STEP
4



STEP
2



搬入



位置決め

STEP
6



型枠工事後

STEP
3



溶接により固定



設置完了

現場搬入

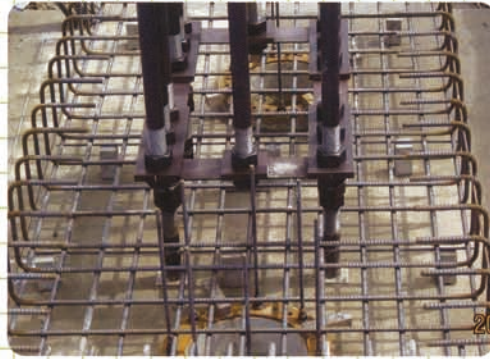


工場組立で現場設置工事日数を短縮。
労務費削減によりコストダウン。

現場フレーム設置施工

位置確認・修正と
寸法精度検査表提出

完成引渡し



配筋作業



配筋作業

STEP
5



配筋完了



の位置修正

お引渡し

OPTION

下記のような作業もオプションにて承ります。



コンクリート打設・建て方埋め戻し



仕上モルタル充填



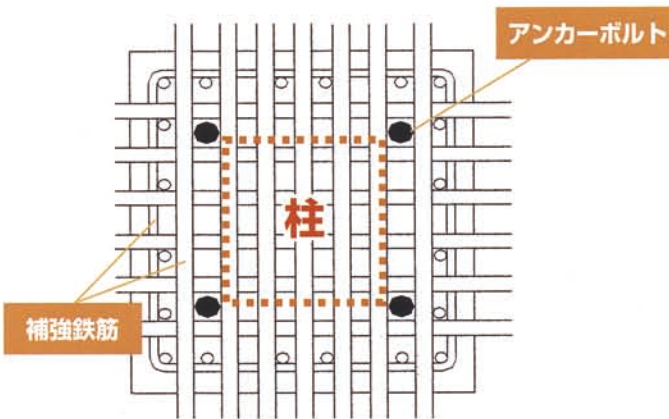
アンカーボルトへの張力導入作業

『Dスルー工法』のポイント

Dスルー工法は、原則としてアンカーボルト直下に配筋がなされないことに着目し、さらにコンクリート流入性の良い丸鋼を用いた、直下型のアンカーボルト据付工法です。

煩雑な配筋をスルッとかわし、構造体の耐震アンカーボルトを正確・安全に保持する役目を担います。

■Dスルー工法の特徴



鉄筋との抵触を回避するアンカーボルト直下型架台

Dスルー工法は、アンカーボルト直下に架台を設けたことが大きなポイントです。鉄筋との抵触を大幅に回避いたします。脚部に丸鋼を使用したシンプル構造のため、従来使われているアングル架台などに比べ、コンクリート流入性を大幅に高めました。

レベル調整が容易

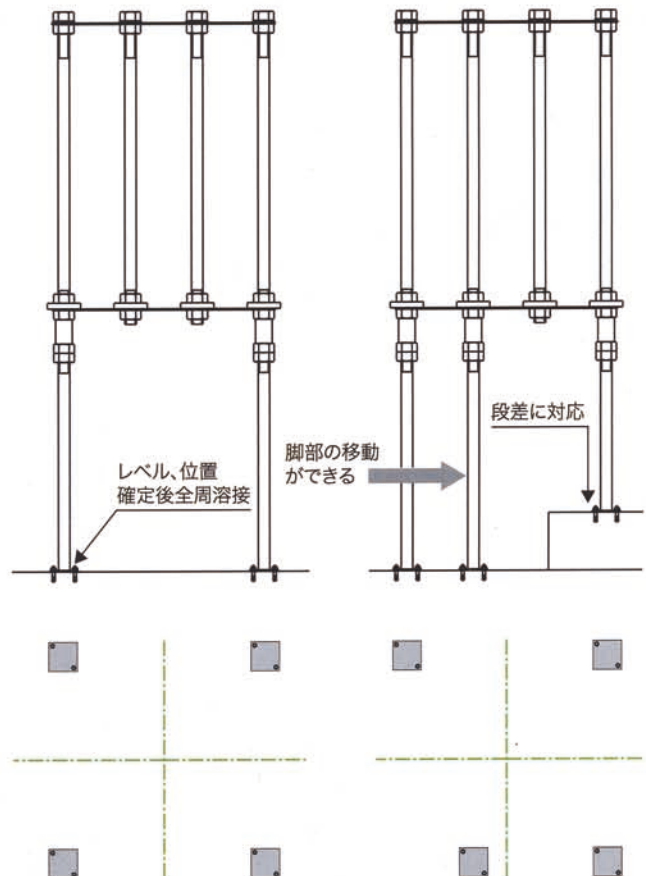
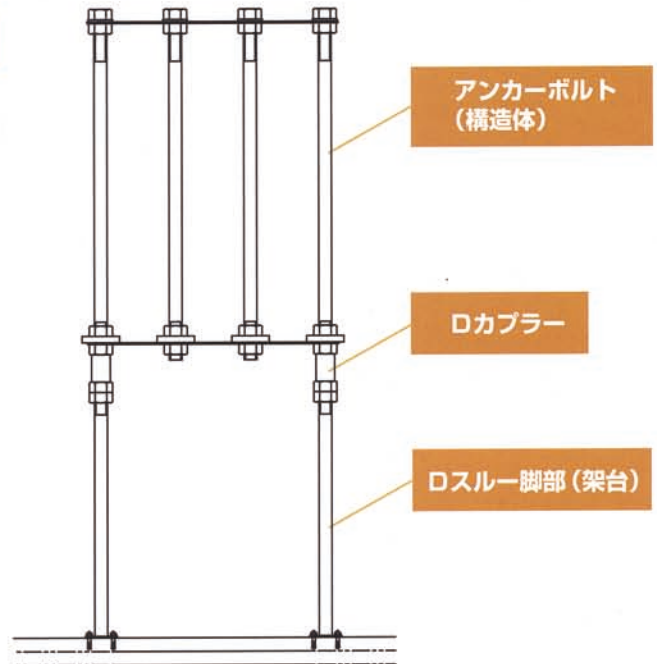
特殊カブラー・Dカブラーの使用により、上下水平レベルの調整が簡単・効果的に行なえます。

脚部の位置移動、段差にも対応

Dスルー工法では、アンカーボルト直下であれば、どの位置にも脚部の移動が可能です。障害物があった場合も気になりません。また、段差のある箇所でもフレキシブルに対応します。

工場組み立て後に現場搬入

工場組み立て後に現場搬入されるため、工事現場での滞留時間を圧縮できると共に、工期の短縮にも貢献いたします。



JIS認証工場及び(社)日本鋼構造協会認定工場による製品を全面的に採用。

Dスルー工法は、JIS規格（JIS B 1220、JIS B 1221）及び、(社)日本鋼構造協会の規格である建築構造用アンカーボルト（JSSII 13-2004：ABR/14-2004：ABM）の認定メーカーが製造する同製品を採用した信頼性の高いシステムです。

露出柱脚設計施工指針に準拠した施工でご提供致します。



全国初の鉄骨柱脚工事施工業者団体 「Dスルー施工連絡会」の設立目的

- アンカーボルト施工工事技術の研修を通して、作業者の施工品質認識と全国同一精度レベル化と施工業界の地位向上をめざす。
- 技術研究と自己研鑽、親睦・協調を通して、会員間の信頼応援体制と一貫責任施工体制を確立し、建設業界および社会に貢献する。

本会は、趣意に賛同した施工工事業者の有志で構成・運営する。

耐震基礎安心工事システム 『Dスルー工法^{PAT.P}』 のお問い合わせは下記へ

Dスルー施工連絡会

〒340-0812

埼玉県八潮市中馬場2 (株) アキテック内

TEL.048-995-3281 FAX.048-995-3291

有限責任事業組合 Dスルー

〒490-1414

愛知県弥富市坂中地5丁目2番

TEL.0567-56-5465 FAX.0567-56-5508

<http://d-through.jp>

「Dスルー工法」取扱い店

株式会社 浅善鉄工所

東京都江戸川区船堀3丁目10番20号

電話 東京03(3689)2141~3

FAX東京03(3689)2169